

Fachstelle für Sucht und Suchtprävention

- Suchtberatung und -behandlung
- Drogenberatung für Erwachsene und Jugendliche

Insgesamt nahmen im Berichtsjahr 2019 **789 Personen** unsere Dienste in Anspruch.

* nach EBIS heißt: Klienten mit mehr als einem Kontakt

<u>insges.</u>	<u>weibl.</u>	<u>männl.</u>	<u>* nach EBIS</u>	<u>weibl.</u>	<u>männl.</u>	<u>Einmal-</u> <u>klienten</u>	<u>weibl.</u>	<u>männl.</u>
789	238	551	590	166	424	199	72	127

Anzahl der Klienten, weiblich/männlich

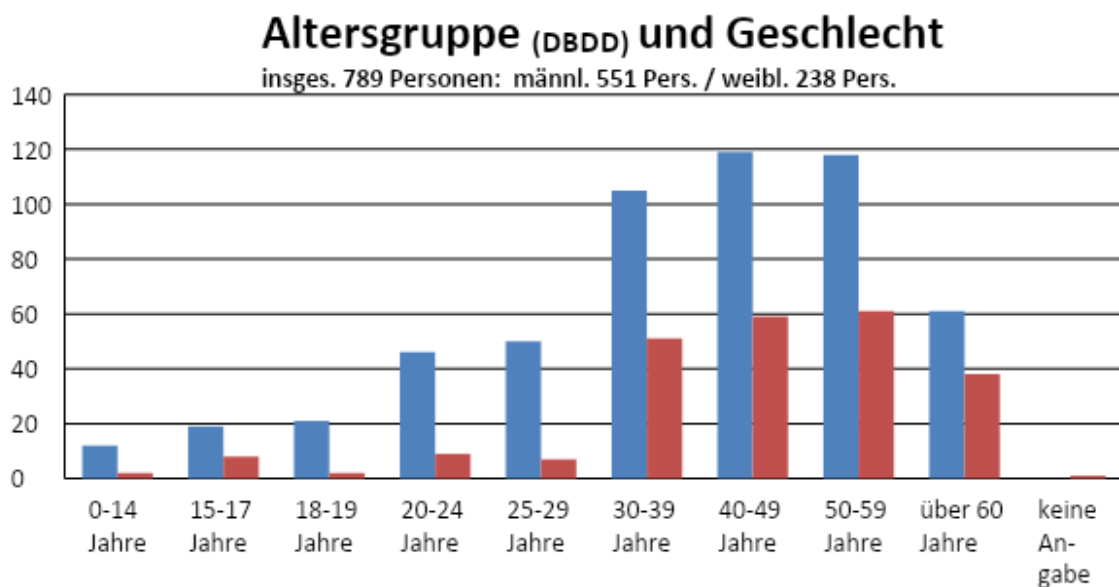
Betreuungsgrund:

eigene Problematik	691 Klienten
Problem mit Bezugsperson/en	98 Klienten

Übersicht Jahreskontakte:

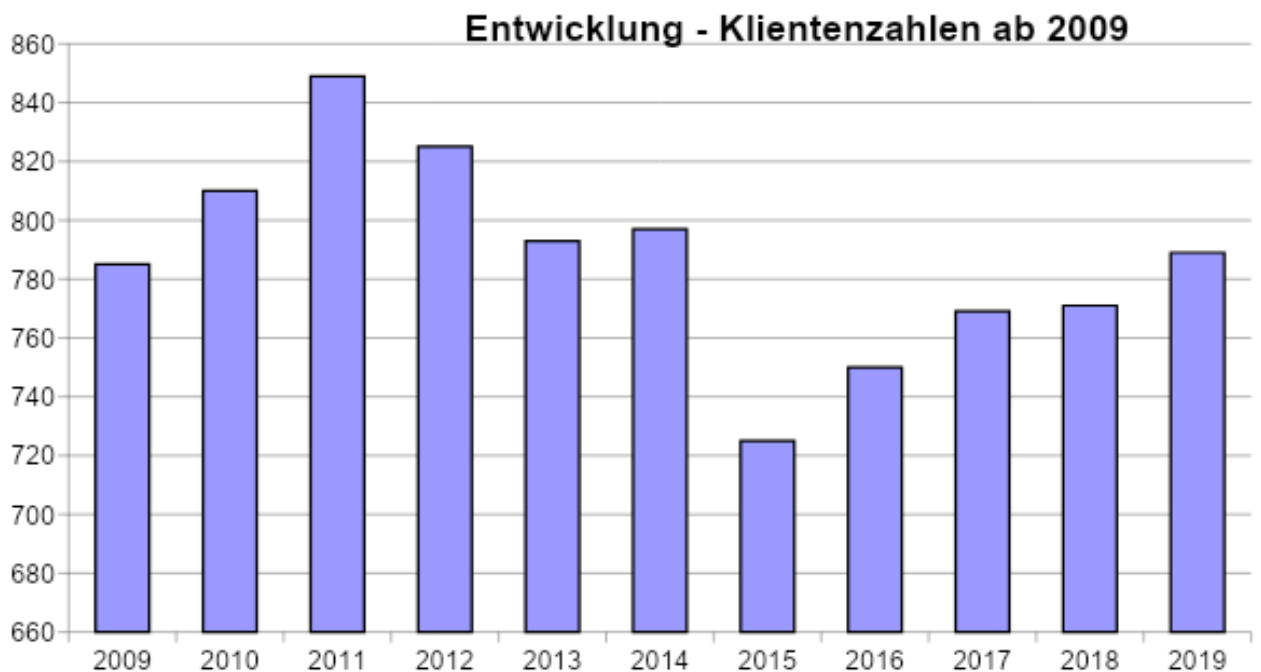
		<u>Gesamtzahl</u>
Klient/in allein	Einzel	3774
	Gruppe	1179
Klient/in + Angehörige(n)	Einzel	209
	Gruppe	3
Angehörige allein	Einzel	144
	Gruppe	1
sonstige Person (en) allein	Einzel	470
	Gruppe	2
Klient/in + sonstige Person(en)	Einzel	75
	Gruppe	0
<u>gesamt:</u>	<u>Einzel</u>	<u>4.672</u>
	<u>Gruppe</u>	<u>1.185</u>

In unseren **Offenen Gruppen „Motivationsgruppen“ der Selbsthilfe** in **Stadthagen und Rinteln** fanden im Jahr 2019 außerdem **1.015 Kontakte** statt (diese Anzahl ist nicht in den o.g. Gruppenkontakten enthalten).



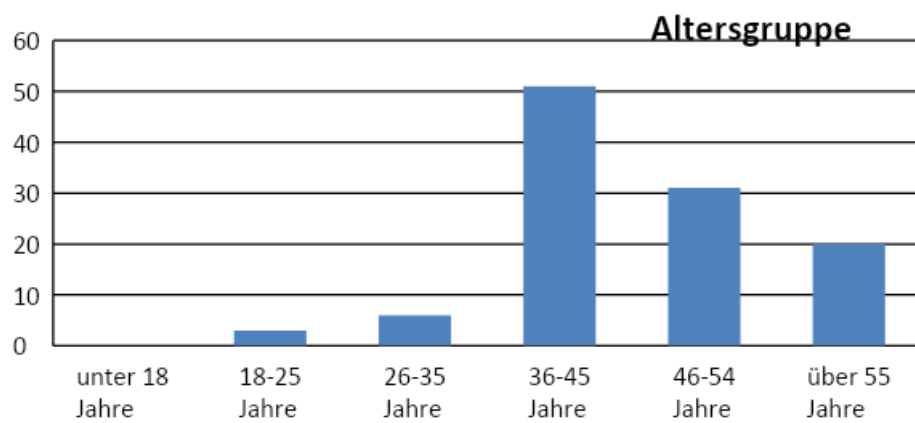
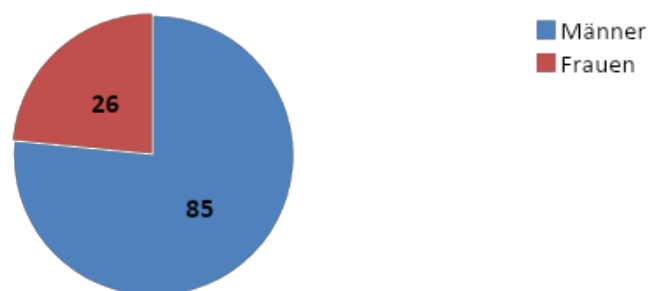
	weibliche Klienten	männliche Klienten	
Ambulante Nachsorgeleistung, med. Weiterbehandlung, med. Rehabilitation/ KombiNord	24	45	69

AiS = „Alkohol im Straßenverkehr“		7	23	
DiS = „Drogen im Straßenverkehr“		3	9	
	zus.	10	32	<u>42</u>
Aufsuchende Beratungsarbeit, Hausbesuche (u.a. nach NPsychKG) sowie Telefon-, Mail- u. Briefkontakte	insges. 100 insges. 650	12	51	<u>63</u>
Glücksspiel/Mediensucht	zus.	0	25	<u>25</u>
Vermittlung in Entgiftung, Inst.-amb., BHK	zus.	5	15	<u>20</u>
Vermittlung in amb./stat. med. Rehabilitation	zus.	15	47	<u>62</u>
Jugendberatung	zus.	3	20	<u>23</u>
BesS „Beratung statt Strafe“	zus.	0	5	<u>5</u>

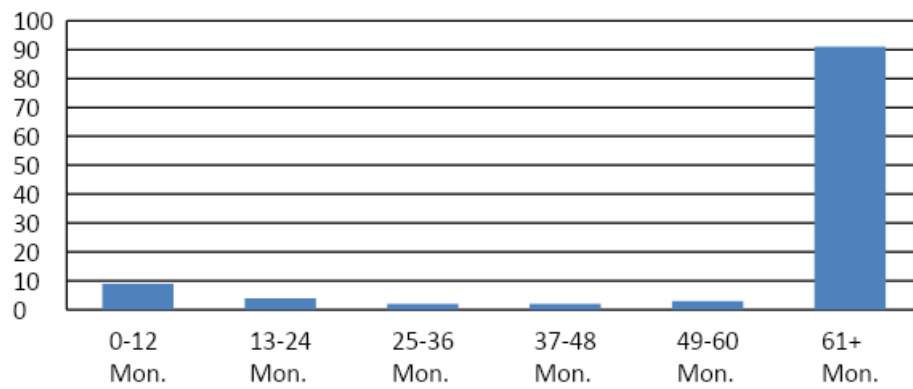


Psychosoziale Betreuung Substituierter

(insges. 111 Personen)



Substitutionsdauer (in Mon.)



Arbeitssituation

